



**Grundschule  
Im Apfelgarten**

# GANZTAGSSCHULE

**seit Schuljahr  
2021/22**

Informationen Stand April.2024

# Herzlich willkommen



Wir freuen uns über Ihr Interesse an unserer  
Offenen Ganztagschule (GTS)!

Wir hoffen, dass viele Ihrer Fragen mit dieser Präsentation beantwortet werden können.

Bitte sehen Sie sich diese Präsentation an und lesen die **Informationen zur GTS**, bevor Sie Ihr Kind verbindlich anmelden.

Außerdem erfahren Sie hier, welche weiteren Betreuungsmöglichkeiten es an unserer Schule gibt.

# Definition des Begriffs Ganztagschule

Die Kultusministerkonferenz definiert den Begriff der Ganztagschule wie folgt:

*Primär- und Sekundärschulen stellen ihren Schülern an mindestens drei Tagen in der Woche ein Programm bereit, das mindestens sieben Stunden umfasst. Dabei wird den Schülern an allen Tagen ein Mittagessen angeboten und „die Ganztagsangebote (werden) unter der Aufsicht und Verantwortung der Schulleitung organisiert und in enger Kooperation mit der Schulleitung durchgeführt [werden] (...)“*

(Quelle: <https://www.kmk.org/themen/allgemeinbildende-schulen/bildungswege-und-abschluesse/ganztagschulen-in-deutschland.html>).



# Unsere Form von Ganztagschule (GTS)



- Wir sind eine Offene GTS
- d.h., alle Kinder **können** daran teilnehmen
- die Teilnahme ist **freiwillig**, aber
- ist bei Anmeldung dann **verpflichtend für ein Halbjahr**



# Verschiedene Betreuungsmöglichkeiten

Wir stellen Ihnen vor,  
wie der Schultag Ihres Kindes aussehen kann.

Die Beispiele beziehen sich zunächst auf Klasse 1 und 2.

Der Schultag –  
Klasse 1 und 2

# Nur Unterricht



8.00 – 8.06	Zeit zur freien Gestaltung	Zeit zur freien Gestaltung	
8.06 – 8.15	Lern- und Übungszeit	Lern- und Übungszeit	
8.15 – 9.00	Unterricht	Unterricht	
9.05 – 9.55	Unterricht	Unterricht	
	Hofpause	Hofpause	
10.15 – 11.00	Unterricht	Unterricht	
11.05 – 11.50	Unterricht	Unterricht	
-12.10	Hofpause	Hofpause	

Für Klasse 1 und 2 endet der Unterricht um 12.10 Uhr nach der 2. Hofpause. Neu ab Schuljahr 2024/25: Für Klasse 2 endet der Unterricht am Montag oder Freitag erst um 13:00 Uhr.

Anschließend geht Ihr Kind nach Hause oder....



# Betreuung

## Der Schultag – Klasse 1 und 2



Der Schultag – Klasse 1 und 2

8.00 – 8.06	Zeit zur freien Gestaltung	Zeit zur freien Gestaltung	
8.06 – 8.15	Lern- und Übungszeit	Lern- und Übungszeit	
8.15 – 9.00	Unterricht	Unterricht	
9.05 – 9.55	Unterricht	Unterricht	
	Hofpause	Hofpause	
10.15 – 11.00	Unterricht	Unterricht	
11.05 – 11.50	Unterricht	Unterricht	
	Hofpause	Hofpause	
12.10 – 13.00	Betreuung	Betreuung	

.... oder nimmt im Rahmen der Verlässlichen Grundschule (VGS) bis 13.00 Uhr an der Betreuung (ohne Mittagessen) teil.  
Betreuung findet von Montag bis Freitag statt.

.... oder .....



## Der Schultag – Klasse 1 und 2

# Offene GTS

.... oder Sie melden Ihr Kind für  
einen, zwei oder drei Tage  
**verbindlich** zum Ganztag an.

Der Ganztag findet am Dienstag,  
Mittwoch und Donnerstag bis 15:00  
Uhr statt.



Zeiten	Klasse 1 - 4		Zeiten
07:45	offenes Ankommen		08:00
08:06	Übungszeit		08:15
08:15	1. Stunde		09:00
09:05	2. Stunde mit Frühstück in der Klasse		09:55
09:55	1. Hofpause		10:15
10:15	3. Stunde		11:00
11:05	4. Stunde		11:50
11:50	2. Hofpause		12:10
	Klasse 1 und 2	Klasse 3 und 4	
12:10	Schulschluss, Betreuung oder Mittagessen (GTS)	5. Stunde	12:55
	Schulschluss oder Di, Mi, Do offene GTS		
13:00	Zeit zur freien Gestaltung	Mittagessen/Zeit zur freien Gestaltung	13:30
13:30	Hausaufgaben/Lernzeit		14:15
14:15	Außerunterrichtliches Angebot		15:00





Der Schultag –  
alle Klassen



Zeiten	Klasse 1 - 4		Zeiten
07:45	offenes Ankommen		08:00
08:06	Übungszeit		08:15
08:15	1. Stunde		09:00
09:05	2. Stunde mit Frühstück in der Klasse		09:55
09:55	1. Hofpause		10:15
10:15	3. Stunde		11:00
11:05	4. Stunde		11:50
11:50	2. Hofpause		12:10
	Klasse 1 und 2	Klasse 3 und 4	
12:10	Schulschluss, Betreuung oder Mittagessen (GTS)	5. Stunde	12:55
	Schulschluss oder Di, Mi, Do offene GTS		
13:00	Zeit zur freien Gestaltung	Mittagessen/Zeit zur freien Gestaltung	13:30
13:30	Hausaufgaben/Lernzeit		14:15
14:15	Außerunterrichtliches Angebot		15:00

## Offene GTS

Für Klasse 3 und 4 endet der Unterricht um 13.00 Uhr.

Im Anschluss daran kann ihr Kind **nach verbindlicher Anmeldung** an einem, zwei oder drei Tagen am Ganztagsangebot teilnehmen.



 Grundschule Im Apfelgarten			
Zeiten	Klasse 1 - 4		Zeiten
07:45	offenes Ankommen		08:00
08:06	Übungszeit		08:15
08:15	1. Stunde		09:00
09:05	2. Stunde mit Frühstück in der Klasse		09:55
09:55	1. Hofpause		10:15
10:15	3. Stunde		11:00
11:05	4. Stunde		11:50
11:50	2. Hofpause		12:10
	Klasse 1 und 2	Klasse 3 und 4	
12:10	Schulschluss, Betreuung oder Mittagessen (GTS)	5. Stunde	12:55
	Schulschluss oder Di, Mi, Do offene GTS		
13:00	Zeit zur freien Gestaltung	Mittagessen/Zeit zur freien Gestaltung	13:30
13:30	Hausaufgaben/Lernzeit		14:15
14:15	Außerunterrichtliches Angebot		15:00

# Offene GTS

Die Teilnahme umfasst Mittagessen, Erledigung der (Haus-)Aufgaben, angeleitete außerschulische Angebote sowie Zeiten zur freien Gestaltung, in denen die Schülerinnen und Schüler ihren Neigungen und Interessen nachgehen oder einfach entspannen können.

## Offene GTS

## nachschulische Betreuung PÄMiKi



An den Tagen, an denen **kein Ganzttag** angeboten wird, besteht die Möglichkeit der **kostenpflichtigen Teilnahme am PÄMiKi von 13:00 bis 16:30 Uhr.**

Im Anschluss an den **Ganzttag** besteht die Möglichkeit der **kostenpflichtigen Betreuung durch PÄMiKi von 15:00 bis 16:30 Uhr.**

**Informationen und Anmeldung** dazu bei der Samtgemeinde:

<https://www.gellersen.de/home/bildung-familien-soziales/familie-soziales/tabid3307.aspx>



# Offene GTS

# Eine Übersicht

## 1. Schuljahr als Beispiel

## Unterricht und Betreuung, Ganztag, PÄMiKi

Unterricht, Betreuung, offene Ganztagschule und außerschulische Betreuung (PÄMIKI )						
Uhrzeit		Montag	Dienstag	Mittwoch	Donnerstag	Freitag
8:00						
	1.St.	Unterricht	Unterricht	Unterricht	Unterricht	Unterricht
	2. St.	Unterricht	Unterricht	Unterricht	Unterricht	Unterricht
	3. St.	Unterricht	Unterricht	Unterricht	Unterricht	Unterricht
	4.St.	Unterricht	Unterricht	Unterricht	Unterricht	Unterricht
11:50-12.10		2. Hofpause	2. Hofpause	2. Hofpause	2. Hofpause	2. Hofpause
12:10 - 13:00		Betreuung	Betreuung	Betreuung	Betreuung	Betreuung
oder						
12:10 – 15:00		13:00 – 16.30 PÄMiKi kostenpflichtig	Ganztag (Mensa-kostpfl.)	Ganztag (Mensa-kostpfl.)	Ganztag (Mensa-kostpfl.)	13:00 – 16.30 PÄMiKi kostenpflichtig
15:00- 16:30			15.00 – 16.30 PÄMiKi kostenpflichtig	15.00 – 16.30 PÄMiKi kostenpflichtig	15.00 – 16.30 PÄMiKi kostenpflichtig	

# Offene GTS - Eckpunkte



- **verbindliche Anmeldung für ein Schulhalbjahr**
- **GTS** an drei Wochentagen (**Di, Mi, Do**)
- **bis 15:00 Uhr**
- an den anderen beiden Tagen PÄMiKi-Angebot (13:00 - 16:30 Uhr)
- im Anschluss an die GTS PÄMiKi-Angebot (bis 16:30 Uhr)
- Kooperation mit Samtgemeinde, Sportverein, Bücherei,....

# Offene GTS - Eckpunkte

- GTS ist kostenfrei
- Mittagessen muss bezahlt werden
- Essen kann auch mitgebracht werden
- Essen wird durch Caterer geliefert
- Caterer ist zurzeit die Feinschmeckerei
- Anmeldung zum Essen noch vor den Sommerferien



# Offene GTS



## Eckpunkte:

### Klasse 1 Stammgruppen-Prinzip

- Hausaufgaben in Klassenstufen
- Hausaufgabenbetreuung durch Pädagog. Mitarbeiterinnen und/oder Lehrkräfte
- Angebote werden halbjährlich (Klasse 2 -4) gewählt

# Offene GTS



## feste Angebote - einmalige Angebote

Die außerunterrichtlichen Angebote werden von Kooperationspartnerinnen und Kooperationspartnern und Lehrkräften durchgeführt.

Wenn die Anmeldezahlen vorliegen, können die Verträge geschlossen und die Angebote festgelegt werden.

Zu Beginn des Halbjahres werden die Angebote (Kl. 2-4) vorgestellt und gewählt.

Es sind sportliche, musische, handwerkliche, naturkundliche, literarische, spielerische, ..... Angebote geplant.





## Anmeldung

- Die Anmeldung erfolgt verbindlich für ein Halbjahr
- Die Arbeitsgemeinschaften (Klasse 2-4) werden halbjährlich gewählt.
- Die Anmeldungen erfolgen bis zum 08.05.2024
- Bei Anmeldung: Schulpflicht



# Offene GTS - Anmeldung

- Die Anmeldung zum Mittagessen erfolgt zu einem späteren Zeitpunkt –
- die Daten werden dafür an die Samtgemeinde weitergegeben
  
- Die Anmeldung zur Betreuung im Rahmen der VGS erfolgt jetzt oder bis spätestens zum 20.06.2024.
  
- Die Anmeldung zum PÄMiKi erfolgt direkt bei der Samtgemeinde <https://www.gellersen.de/home/bildung-familien-soziales/familie-soziales/tabid3307.aspx>
- Der Link ist auch auf unserer Homepage.

# Offene GTS



Bitte lesen Sie vor der Anmeldung die  
**Informationen zur Ganztagschule.**

Diese und das Anmeldeformular finden Sie auf unserer Homepage:  
<https://grundschule-kirchgellersen.de/ganztagschule>

▪

# Offene GTS



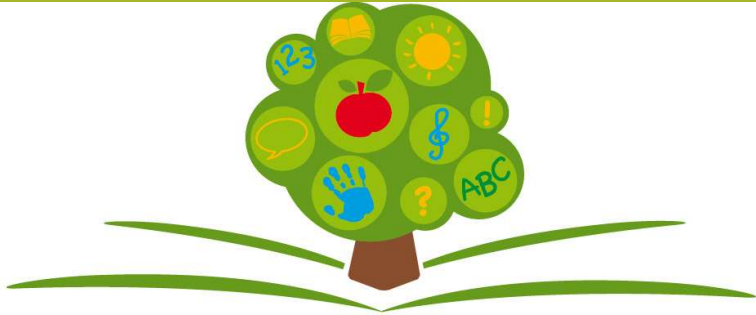
Bei Fragen wenden Sie sich immer gern an die Schulleitung.

04135 344    [schulleitung@gs-im-apfelgarten.de](mailto:schulleitung@gs-im-apfelgarten.de)

# Offene GTS



**Wir freuen uns auf Ihr Kind!**



**Grundschule  
Im Apfelgarten**

**OFFENE  
GANZTAGSSCHULE**

Vielen Dank!